

## CARTE BLANCHE A ALAIN PAIRE

– galeriste, commissaire d'exposition, critique d'art -

### PETITE HISTOIRE DE LA GALERIE ALAIN PAIRE :

**1994** : Alain Paire ouvre son premier lieu de librairie-galerie à Aix-en-Provence

**2007** : il ouvre un nouveau lieu au 30 rue du Puits Neuf, se sépare de la librairie, maintient son statut de critique d'art et d'écrivain et se consacre, dans son nouvel espace, aux expositions d'artistes contemporains .

**2011**: création de l'Association "Alain Paire-Collections Particulières", dans la perspective de promouvoir les artistes à l'étranger et de développer des partenariats de mécénat.

**Programmation** au cours de ses 16 années de développement:

**Artistes plasticiens reconnus d'envergure internationale** : Pierre Alechinsky, Jean Amado, Vincent Bioulès, Georges Bru, Max Ernst, Alain Fleischer, Claude Garache, Anne-Marie Jaccottet, André Masson, Jean-Pierre Pincemin, Louis Pons, Pierre Tal Coat, Gérard Traquandi, Bram Van Velde.

**Artistes plasticiens de la proche région** comme Jean-Pierre Blanche, Jean-Jacques Ceccarelli, Marie Ducaté, Georges Guye, Kamel Khelif, Florence Laude, Gabriel Laurin, Pierre Ledda, Léo Marchutz, Maoual, François Mezzapelle, Myriam Paoli, Annick Pegouret et Jean-Jacques Surian.

**Les photographes** furent souvent conviés: Denis Brihat, Jean Ely, Gilles Hutchinson, Bernard Lesaing, Jean Pecoul, Bernard Plossu, Thibaud Yevnine et Willy Ronis .

(voir le site de la galerie : [www.galerie-alain-paire.com](http://www.galerie-alain-paire.com))



de gauche à droite: Pierre Alechinsky, Alain Paire et Olivier Corpet, été 2009, Galerie de la rue du Puits Neuf

### CARTE BLANCHE A ALAIN PAIRE : "AIX EN ART 2011"

**Alain Paire fait le pari de la Création Artistique Aixoise d'aujourd'hui.**

Le SM'ART offre à la manifestation AIX EN ART *une plate-forme de lancement* pour la valorisation et la promotion de quelques uns des artistes qui représentent aux yeux de Alain Paire les talents du pays d'Aix à soutenir et à faire émerger tant en France qu'à l'étranger.

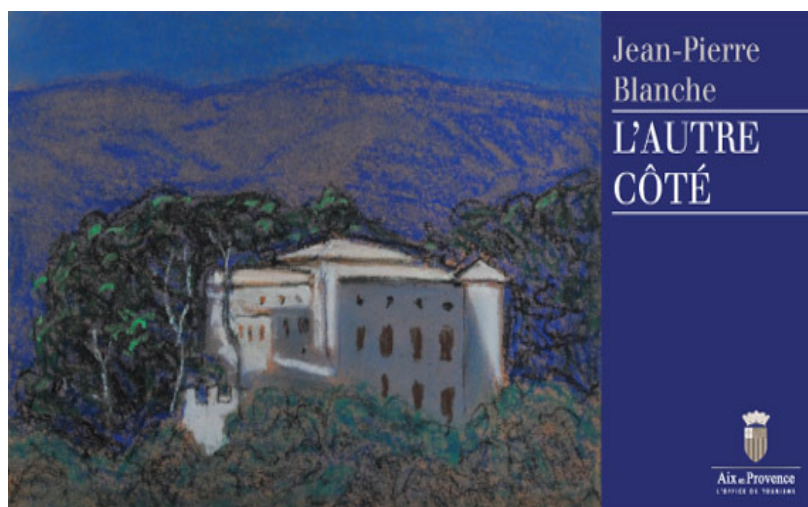
**Artistes " Aix en Art 2011 "** : Jean-Pierre Blanche, Alexandre Bogdan, Don Jacques Ciccolini, Jean-François Coadou, Georges Guye, Florence Laude, Myriam Paoli, Annick Pégouret, Serge Plagnol.

**Artistes invités** : Vincent Bioulès, Alain Fleischer, Ernest Pignon Ernest

## Jean-Pierre Blanche

Né à Paris en 1927, son atelier se situe depuis plus de vingt ans dans une bastide du XVIII<sup>e</sup>, près d'Eguilles.

*L'encre noire, la craie, le fusain et les pastels, les techniques mixtes du dessin et du papier* sont les principaux matériaux de son travail.



affiche de l'exposition -thématique : "Le Voyage à Vauvenargues", été 2009

## Alexandre Bogdan

Né à Paris le 12 octobre 1962.

Etudes à l'école des Beaux-Arts d'Aix-en-Provence et de philosophie à l'Université de Provence jusqu'en 1988.

Il enseigne la philosophie au Lycée Georges Duby de Luynes.



"David Bowie", acrylique sur toile 147 x 107 cm

## Don Jacques Ciccolini

Né à Paris en 1952, il vit à Pertuis dans le Vaucluse.

Il est un ardent défenseur de "L'Atelier du paysage".

« ...le paysage porte avec lui toute l'histoire de l'humanité, il suscite une infinité de questions et de curiosités, par exemple sur les plans de la botanique et de la géologie. »



" Le lac gelé ", huile sur toile, 129 x 84 cm

## Jean-François Coadou

Né en septembre 1948 dans la région de Castres.

*Son matériau de base est l'acier.*

A partir de grandes plaques, il tronçonne et assemble des volumes, des courbes, des pyramides, des tétraèdres et des cylindres.



"Equation", sculpture en métal

## Georges Guye

Né à Aubagne en 1939.

Son atelier est basé à Marseille dans la proximité de la Vieille Charité.

Il campe en grandeur réelle et *en bas relief* des silhouettes parfaitement contemporaines



"Rachida Dati et les magistrats", bas-relief, plâtre peint

## Florence Laude

Née en 1963. Elle vit à Aix-en-Provence, enseigne le français au Lycée Marie-Madeleine Fourcade de Gardanne.

*Elle dessine et peint sur différents supports, fait des installations, et travaille à l'illustration de livres pour enfants.*



"Laure Manaudou"

## Myriam Paoli

Myriam Paoli vit à Pertuis .  
A partir de 1995 elle a choisi de dessiner et de construire des sculptures *avec des fils de fer entrelacés* .



"Corps en expansion ", acier inoxydable, 80 x 60 x 35 cm,

## Annick Pegouret

Née à Sète en 1951.  
Etudes de Lettres Modernes et d'Histoire de l'Art.  
Depuis 1980, elle effectue *des recherches personnelles en Arts Plastiques*.



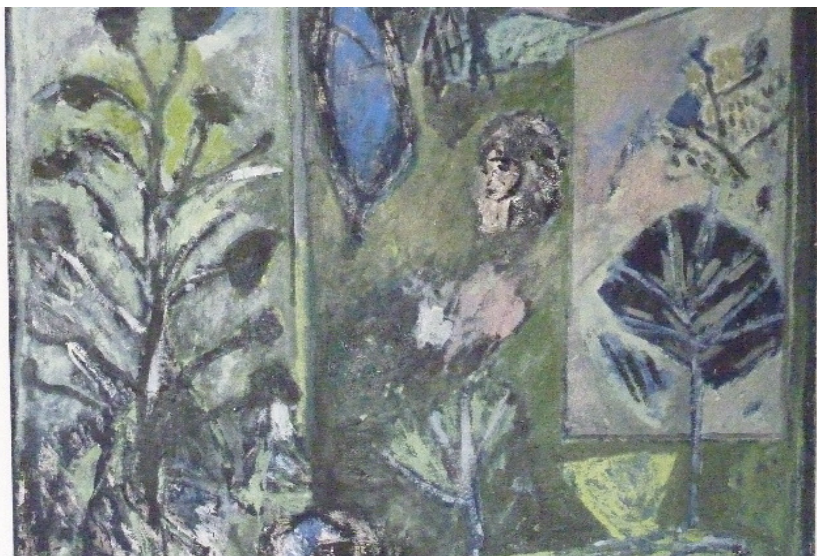
"Elles voisinent", acrylique sur toile format 120 x102 cm

## Serge Plagnol

Né à Toulon en 1951.  
Son atelier principal est situé dans cette ville depuis 1980.  
« *L'ironie m'énerve dans l'art contemporain, il faut être dans une situation d'innocence en dehors de la théorie* ».

### vos contacts

Alain Paire, 04 42 96 23 67  
Odile Solomon, 06 86 68 64 13  
galerie-alain-paire@wanadoo.fr  
[www.galerie-alain-paire.com](http://www.galerie-alain-paire.com)



« Notre Dame des Fleurs Jean Genet », huile sur toile format 170 x 160 cm

## Vincent Bioulès

Né en 1938 à Montpellier, il fut l'un des membre fondateurs du groupe *Support Surface*.

Il s'en est détaché en 1972 pour revenir progressivement à la figuration.



"Sainte Victoire face Nord", fusain et Techniques mixtes

## Alain Fleischer

Né à Paris en 1944, Alain Fleischer poursuit une oeuvre plurielle. *Il est à la fois cinéaste, photographe, essayiste et écrivain.*



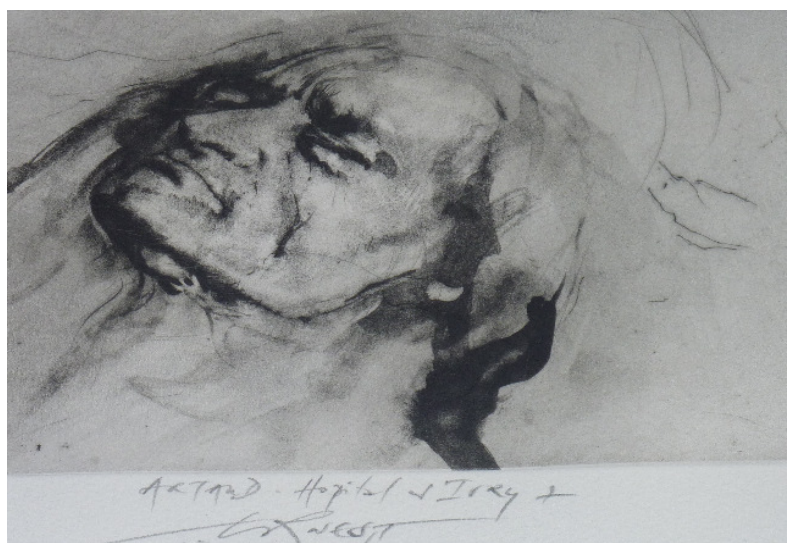
une photographie de la série des « Désordres de Picasso »  
tirage numéroté et signé

## Ernest Pignon-Ernest

*estampes numérisées,  
exemplaires numérotés*

### votre contact

Alain Paire, 04 42 96 23 67  
galerie-alain-paire@wanadoo.fr  
[www.galerie-alain-paire.com](http://www.galerie-alain-paire.com)



"Antonin Artaud, Hopital d'Evry", gravure



du 3 au 6 juin 20 11, Domaine de La Baume-les- Aix  
voir le site [www.salonsmart-aix.com](http://www.salonsmart-aix.com)

*remerciements à nos partenaires sponsors*



CHÂTEAU  
DE  
CLAPIER

propriétaire : Thomas Montagne  
route de Manosque - 84120 Mirabeau  
Tel. 04 90 77 01 03 / Fax. 04 90 77 03 26  
<http://www.chateau-de-clapier.com>



propriétaires : Chantal et Raymond Laforest  
domaine les Tuiles Bleues- 84240 Sannes  
Tel. 04 90 09 81 50 / 06 17 84 01 50  
<http://www.les tuiles bleues.fr>

et la boutique **PICARD** d'Aix-en-Provence

Région



Provence-Alpes-Côte d'Azur

